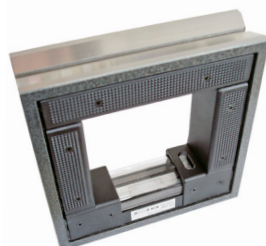
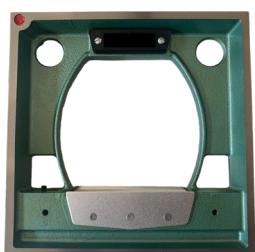




Підприємство



Код	Тип	База	Дискр.	Точний підвід	Неплощ. Похибка		Ціна
					мм	мм/м	
152120020	УБ-200-0,02	200x45	0,02	+	0,003	±0,06	180
152130020	УБ-300-0,02	300x45			0,004	±0,06	290

Код	Тип	База	Макс Неплощ.	Точний підвід	Ціна / дискретність		
					0,1мм/м	0,02мм/м	0,01мм/м
					Євро	Євро	Євро
402X/160	УБ-160	160x42			250	420	-
608X/160	УБП-160				+/-4	300	480
402X/200	УБ-200	200x42			270	510	640
608X/200	УБП-200				+/-4	365	580
402X/250	УБ-250	250x42	0,005		300	555	690
608X/250	УБП-250				+/-4	380	620
402X/300	УБ-300	300x42			330	630	790
608X/300	УБП-300				+/-4	440	695
402X/500	УБ-500	500x44			650	990	1180
608X/500	УБП-500				+/-4	820	1220

РІВНІ БРУСКОВІ З ШИРОКОЮ БАЗОЮ

Код	Тип	База	Діаметр	Ціна / дискретність	
				0,1мм/м	0,02мм/м
				Євро	Євро
452X/160	УБШ-160	160x140	54-600	1650	2130
452X/200	УБШ-200	200x160	54-690	1850	2300
452X/250	УБШ-250	250x200	58-950	2120	2690

- Ампульна індикація
- Сталеві призматичні та пласкі бази
- Широка база з можливістю контролю циліндричних деталей діам до 950мм
- **Калібрування ISO 17025:2017**
- Виробництво Roesckle (Німеччина)

РІВНІ БРУСКОВІ АЛЮМІНІЄВІ

Код	Тип	База	Дискр.	Ціна	
				мм	Євро
462X/150	УБА-150	200x22	0,6	90	
462X/200	УБА-200	200x22		102	
462X/250	УБА-250	250x22		129	
462X/300	УБА-300	300x22		136	

- Ампульна індикація (горизонтальна)
- Полегшений рівень
- Алюмінієва призматична та пласка бази
- **Калібрування ISO 17025:2017**
- Виробництво Roesckle (Німеччина)

РІВНІ БРУСКОВІ МІКРОМЕТРИЧНІ

Код	Тип	База	Дискр.	Похибка	Ціна
152315710	УБМ-167	165x60	0,01	±0,020	750

- Налаштування мікрогвинтом
- **Калібрування ISO 17025:2017**
- Виробництво МІКРОТЕХ (Україна)

РІВНІ РАМНІ

Код	Тип	База	Дискр.	Неплощ. Похибка		Ціна
				мм	мм/м	
152220020	УР-200	200x200x45	0,02	0,003	±0,06	290
152230020	УР-300	300x300x45		0,004	±0,06	450

- Ампульна індикація (горизонтальна та вертикальна)
- **Калібрування ISO 17025:2017**
- Виробництво МІКРОТЕХ (Україна)

РІВНІ РАМНІ

Код	Тип	База	Макс Неплощ.	Ціна / дискретність		
				0,1мм/м	0,02мм/м	0,01мм/м
				Євро	Євро	Євро
422X/160	УР-150	150x150x42	0,005	580	899	-
422X/200	УР-200	200x200x42		710	1060	1590
422X/300	УР-300	300x300x44		1190	1430	1990

- Ампульна індикація (горизонтальна та вертикальна)
- Сталеві призматичні та пласкі бази (3 призматичних та 1 пласка)
- **Калібрування ISO 17025:2017**
- Виробництво Roesckle (Німеччина)