



| Код       | Тип     | Габарити | Площин. |      | Ціна |      |
|-----------|---------|----------|---------|------|------|------|
|           |         |          | кл.1    | кл.2 | кл.1 | кл.2 |
|           |         | мм       | мкм     | мкм  | Євро | Євро |
| 17290500X | ШД-500  | 500x40   | 6       | 10   | 330  | 270  |
| 17290600X | ШД-630  | 630x40   | 8       | 14   | 390  | 320  |
| 17291000X | ШД-1000 | 1000x60  | 10      | 16   | 540  | 480  |
| 17291600X | ШД-1600 | 1600x70  | 16      | 25   | 915  | 810  |
| 17292000X | ШД-2000 | 2000x70  | 20      | 30   | 1250 | 1120 |

- Ручне доведення поверхонь
- **Калібрування ISO 17025:2017**
- Виробництво МІКРОТЕХ (Україна)



| Код       | Тип      | Габарити | Вага | Площин. |      | Ціна |       |
|-----------|----------|----------|------|---------|------|------|-------|
|           |          |          |      | кл.1    | кл.2 | кл.1 | кл.2  |
|           |          | мм       | кг   | мкм     | мкм  | Євро | Євро  |
| 17300500X | ШДО-500  | 500x30   | 0,8  | 6       | 10   | 455  | 420   |
| 17300600X | ШДО-630  | 630x30   | 1,1  | 8       | 16   | 550  | 490   |
| 17301000X | ШДО-1000 | 1000x30  | 1,5  | 10      | 20   | 695  | 640   |
| 17301600X | ШДО-1600 | 1600x40  | 2,3  | 17      | 30   | 870  | 790   |
| 17302000X | ШДО-2000 | 2000x60  | 6,0  | 20      | 36   | 1410 | 1290  |
| 17303000X | ШДО-3000 | 3000x80  | 9,0  | 40      | 52   | 2620 | 2450  |
| 17304000X | ШДО-4000 | 4000x80  | 28   | 40      | 68   | 3984 | 3731  |
| 17305000X | ШДО-5000 | 5000x150 | 35   | 45      | 86   | 6188 | 5991  |
| 17306000X | ШДО-6000 | 6000x150 | 50   | 60      | 105  | 9000 | 8438  |
| 17307000X | ШДО-7000 | 7000x220 | 105  | -       | 120  | -    | 10500 |

- Полегшена конструкція
- Ручне доведення поверхонь
- Нестандартні розміри за запитом
- **Калібрування ISO 17025:2017**
- Виробництво МІКРОТЕХ (Україна)



| Код       | Тип      | Габарити    | Вага | Площин. |      | Ціна  |      |
|-----------|----------|-------------|------|---------|------|-------|------|
|           |          |             |      | кл.00   | кл.0 | кл.00 | кл.0 |
|           |          | мм          | кг   | мкм     | мкм  | Євро  | Євро |
| 17320500X | ШПГ-500  | 500x40x80   | 4,8  | 1,6     | 2,6  | 330   | 290  |
| 17320600X | ШПГ-630  | 630x50x80   | 6,0  | 2       | 4    | 420   | 370  |
| 17321000X | ШПГ-1000 | 1000x60x120 | 16,5 | 3       | 5    | 510   | 470  |
| 17321600X | ШПГ-1600 | 1600x80x180 | 48,7 | 4       | 7,5  | 1190  | 990  |
| 17322000X | ШПГ-2000 | 2000x80x200 | 72,0 | 5,4     | 10   | 1520  | 1350 |
| 17323000X | ШПГ-3000 | 3000x80x200 | 102  | 7,6     | 15   | 3920  | 3500 |
| 17324000X | ШПГ-4000 | 4000x80x200 | 133  | 11      | 20   | 6200  | 5440 |

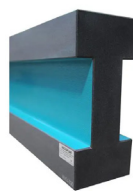
- Для контролю прямолінійності та площинності
- Ручне доведення поверхонь
- **Калібрування ISO 17025:2017**
- Виробництво МІКРОТЕХ (Україна)

| Тип      | Габарити    | Вага | Площин. |      |      | Ціна  |      |      |      |
|----------|-------------|------|---------|------|------|-------|------|------|------|
|          |             |      | кл.00   | кл.0 | кл.1 | кл.00 | кл.0 | кл.1 |      |
|          |             | мм   | кг      | мкм  | мкм  | мкм   | Євро | Євро | Євро |
| ШМГ-300  | 300x30x50   |      |         |      |      |       | 155  | 120  | 110  |
| ШМГ-500  | 500x50x80   | 4,8  | 1,6     | 2,6  |      |       | 295  | 240  | 225  |
| ШМГ-630  | 630x50x80   | 6,0  | 2       | 4    |      |       | 385  | 310  | 285  |
| ШМГ-800  | 800x50x100  |      |         |      |      |       | 597  | 427  | 410  |
| ШМГ-1000 | 1000x60x120 | 16,5 | 3       | 5    |      |       | 780  | 624  | 525  |
| ШМГ-1600 | 1600x80x180 | 48,7 | 4       | 7,5  |      |       | 1635 | 1374 | 1220 |
| ШМГ-2000 | 2000x80x200 | 72,0 | 5,4     | 10   |      |       | 3264 | 2264 | 1810 |



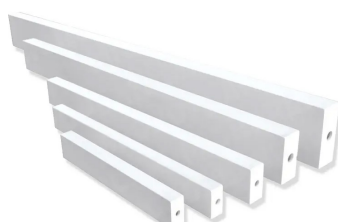
- Високоякісні лабораторні гранітні лінійки кл.00, 0, 1 типу міст
- **Калібрування ISO 17025:2017**
- **Гарантія 2 роки**
- Виробництво Microplan (Італія)

| Тип      | Габарити    | Вага | Площин. |      |      | Ціна  |      |      |      |
|----------|-------------|------|---------|------|------|-------|------|------|------|
|          |             |      | кл.00   | кл.0 | кл.1 | кл.00 | кл.0 | кл.1 |      |
|          |             | мм   | кг      | мкм  | мкм  | мкм   | Євро | Євро | Євро |
| ШДГ-500  | 500x50x80   | 4,8  | 1,6     | 2,6  |      |       | 613  | 506  | 457  |
| ШДГ-750  | 750x50x100  | 7,8  |         |      |      |       | 870  | 752  | 718  |
| ШДГ-1000 | 1000x60x140 | 16,5 | 3       | 5    |      |       | 1516 | 1330 | 1276 |
| ШДГ-1500 | 1500x80x180 | 48,7 | 4       | 7,5  |      |       | 2891 | 2528 | 2019 |
| ШДГ-2000 | 2000x80x200 | 72,0 | 5,4     | 10   |      |       | 4886 | 4089 | 3276 |



- Високоякісні лабораторні гранітні лінійки кл.00, 0, 1 типу двутавр
- **Калібрування ISO 17025:2017**
- **Гарантія 2 роки**
- Виробництво Microplan (Італія)

| Тип      | Габарити    | Вага | Площин. |       | Ціна   |       |      |
|----------|-------------|------|---------|-------|--------|-------|------|
|          |             |      | кл.000  | кл.00 | кл.000 | кл.00 |      |
|          |             | мм   | кг      | мкм   | мкм    | Євро  | Євро |
| ШПГ-500  | 500x40x80   | 4,8  | 1,6     | 2,6   |        | 1732  | 1563 |
| ШПГ-750  | 750x40x100  |      |         |       |        | 2428  | 2080 |
| ШДГ-1000 | 1000x50x100 | 16,5 | 3       | 5     |        | 4075  | 3643 |
| ШДГ-1500 | 1500x60x140 | 48,7 | 4       | 7,5   |        | 5552  | 4940 |
| ШДГ-2000 | 2000x70x180 | 72,0 | 5,4     | 10    |        | 7110  | 6419 |



- Високоякісні лабораторні керамо-алюмінієві лінійки кл.000 00, 0 типу двутавр
- **Калібрування ISO 17025:2017**
- **Гарантія 2 роки**
- Виробництво Microplan (Італія)

| Код       | Тип    | Габарити  | Прямолінійн. |      | Ціна |      |
|-----------|--------|-----------|--------------|------|------|------|
|           |        |           | кл.0         | кл.1 | кл.0 | кл.1 |
|           |        | мм        | мкм          | мкм  | Євро | Євро |
| 17261250X | ЛД-125 | 125x6x25  | 0,6          | 1,6  | 120  | 99   |
| 17263000X | ЛД-300 | 300x8x40  | 1,5          | 2,5  | 199  | 150  |
| 17265000X | ЛД-500 | 500x10x50 | 2,0          | 3,9  | 355  | 289  |



- Ручне доведення поверхонь
- **Калібрування ISO 17025:2017**
- Виробництво МІКРОТЕХ (Україна)