



**В НАЯВНОСТІ**



Тип	Коорд.	Діап.	Похибка	Повтор.	Вага	Прогр.	Ціна
		мм	мм	мкм	кг		Євро
A3-1800	6		0,018	0,008	10,4		29900
A5-1800	6	1800	0,030	0,020	8,4		36900
A6-1800	7		0,027	0,017	8,9		42000
A5-2500	6	2500	0,040	0,025	8,9		38500
A6-2500	7		0,034	0,021	9,4		42500
A5-3200	6	3200	0,055	0,030	9,3	опційне	39900
A6-3200	7		0,045	0,026	9,8		44500
A5-4000	6	4000	0,060	0,035	10,0	Aberlink або	45900
A6-4000	7		0,056	0,030	10,5	Polyworks	48800
A5-5000	6		0,080	0,045	12,5		53000
A6-5000	7		0,065	0,038	13,5		56000
A5-7000	6	7000	0,100	0,060	14,0		56500
A6-7000	7		0,080	0,048	15,0		64500
A5-9000	6	9000	0,120	0,070	17,5		58200
A6-9000	7		0,100	0,060	16,5		66000

## 3D ВИМІРЮВАЛЬНІ РУКИ

- Вимірювальні руки для цехового контролю великих деталей
- Прецизійна серія вимірювальних рук
- Можливе дооснащення оптичним 3D сканером та ПЗ (за запитом)
- Модифікація для вимірювання труб
- Інтуїтивне програмне забезпечення від Aberlink (постачається додатково)
- **Калібрування ISO 17025:2017**
- Виробництво TRIMOS (Швейцарія)

## 3D ЛАЗЕРНИЙ СКАНЕР ДЛЯ ВИМІРЮВАЛЬНОЇ РУКИ

Тип	Швидк.	Лінія	Мін Дискр.	Мін Похибка	Частота скан.	Сумісн.	Прогр.	Ціна
	точ/сек	мм	мм	мм	Гц			Євро
Scansurf -25		25	0,02	0,026			опційне	35000
Scansurf -50	384000	50	0,039	0,060	300	Trimos	Poly-	35000
Scansurf -100		100	0,078	0,100		A6	works	35000

- Опційний 3D лазерний сканер для безконтактних вимірювань
- Працює з ПЗ Polyworks
- **Калібрування ISO 17025:2017**
- Виробництво TRIMOS (Швейцарія)



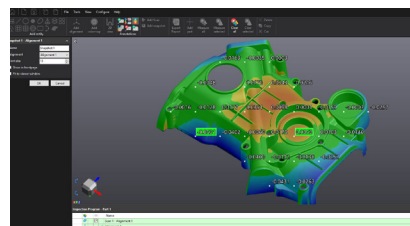
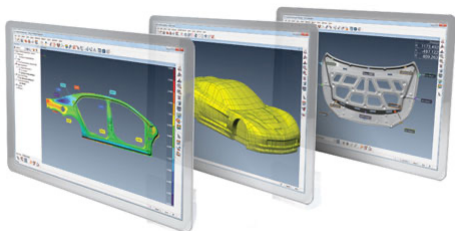
Тип	Діап.	Швидк.	Похибка об'ємна			Вага	ПЗ	Ціна
			базова	MaxShot				
	м	точ/сек	мм	мм	мм	кг		Євро
HandyProbe Next	0,2-6	80	0,03	0,086	0,06+0,015 мм/м	0,85	VXelements	59900
HandyProbe Next Elite			0,025	0,064	0,044+0,015 мм/м			



## 3D РУЧНА КВМ



## ПРОГРАМНЕ ЗАБЕЗПЕЧЕННЯ 3D



Тип	Сумісність							Функціонал				Ціна	
	Ручні КВМ	3D руки	Авто КВМ	3D лазерні сканери	3D Вимір.	Експорт-Імпорт	CAD порівняння	робота з CAD моделі	Робота за об'ємом точок	Обратне моделювання			
										трансформ. в модель	редагув моделі	параметр 2D ескізи поверхні	Євро
Aberlink 3D Manual	•	•			•	•							2500
Aberlink 3D CNC	•	•	•		•	•							3800
Aberlink 3D CAD Comparison					•	•							2500
Aberlink 3D Programming from CAD					•	•		•					2500
Creaform VXmodel				•	•	•		•	•	•	•		9450
Creaform VXinspect				•	•	•		•	•	•	•		9450
Creaform VXmodel+VXinspect				•	•	•		•	•	•	•		12825
PolyWorks Inspector Probing	•	•			•	•		•	•				11625
PolyWorks Inspector Standard	•	•			•	•		•	•				17570
PolyWorks Inspector Probing++	•	•			•	•		•	•				17570
PolyWorks Inspector Premium	•	•			•	•		•	•	базова			22200
PolyWorks Modeler Standard	•	•			•	•		•	•	повна	•		16990
PolyWorks Modeler Premium	•	•			•	•		•	•	повна	•	•	22800
PolyWorks Inspector+Modeler Premium	•	•	•	•	•	•		•	•	повна	•	•	35300